

LAMPADA LED DA QUADRO

LED 025 | MULTITENSIONE

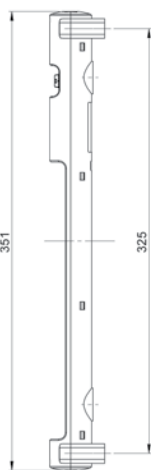
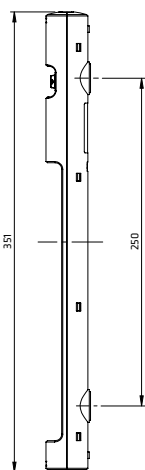
LED 025 Multitensione con interruttore on/off



LED 025 Multitensione con sensore di movimento

LED 025 Multitensione con fissaggio magnetico o a vite

LED 025 Multitensione con fissaggio a clip



- > Alimentazione Multitensione (AC, DC)
- > Alimentatore integrato per una facile connessione
- > Affidabile ed esente da manutenzione grazie alla tecnologia a LED
- > Collegamento a catena (fino a 10 lampade)
- > Interruttore ON/OFF o sensore di movimento
- > Kit di montaggio per fissaggio magnetico, a vite e con clip regolabile

Le lampade LED Multitensione sono ideali per un utilizzo flessibile nei quadri elettrici e di comando di differenti dimensioni. L'alimentazione supporta differenti tensioni in AC e DC, assicurando massima flessibilità nell'applicazione. Un numero ridotto di varianti permette un'ottimizzazione dei processi di approvvigionamento e gestione dei materiali. Il kit di montaggio incluso nella confezione garantisce una installazione semplice e versatile.

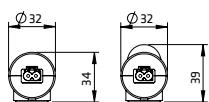


DATI TECNICI

Potenza assorbita	< 4,5 W
Tensione operativa	AC/DC 24 V - 240 V, 0/50/60 Hz (min.20 V, max.265 V)
Flusso luminoso	560 Lm a 120°
Tipologia di lampada	LED, angolo d'irradiazione 120°, Colore della luce: luce diurna, temperatura colore da 6000 a 7000K
Vita utile	60.000 h a +20 °C (+68 °F)
Involucro	plastica trasparente
Dimensioni	Vedi disegni
Peso	0,2 kg
Temperatura operativa	-40 °C/+60 °C (-40 °C/+140 °F)
Temperatura di stoccaggio	-40 °C/+85 °C (-40 °C/+185 °F)
Umidità operativa / stoccaggio	< 90 % RH (senza condensa)
Tipo di protezione / Classe di protezione	IP20 / II (doppio isolamento)
Classe di efficienza energetica	E
Omologazioni	EAC, UL E234324, VDE, CCC
Nota	La lampada non deve essere usata per illuminazione domestica

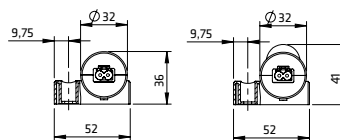
Opzioni di montaggio: tutte le lampade LED 025 Multitensione sono fornite con un kit di montaggio completo che contiene fissaggi magnetici, a vite ed a clip, per una installazione personalizzata. I supporti a clip permettono alla lampada di ruotare in entrambe le direzioni fino ad un massimo di 180°, garantendo una installazione flessibile ed una illuminazione ottimale.

Vista laterale fissaggio magnetico

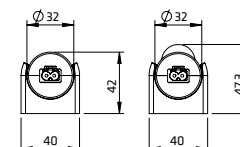


Viste lato connessione plug-in

Vista laterale fissaggio vite



Vista laterale fissaggio clip



Cod. Art.	Connessione	Fissaggio	Larghezza ²	Altezza ²	Accensione
02550.0-00	Connettore a 2 poli con chiusura a scatto	Magnete, clip	40	42	Interruttore on/off
02550.0-01	Connettore a 2 poli con chiusura a scatto	Vite, clip	52	36	Interruttore on/off
02551.0-00	Connettore a 2 poli con chiusura a scatto	Magnete, clip	40	47.3	sensore di movimento
02551.0-01	Connettore a 2 poli con chiusura a scatto	Vite, clip	52	41	sensore di movimento
02550.0-10	Morsetti a pressione a 2 poli ¹	Magnete, clip	40	42	Interruttore on/off
02550.0-11	Morsetti a pressione a 2 poli ¹	Vite, clip	52	36	Interruttore on/off
02551.0-10	Morsetti a pressione a 2 poli ¹	Magnete, clip	40	47.3	sensore di movimento
02551.0-11	Morsetti a pressione a 2 poli ¹	Vite, clip	52	41	sensore di movimento
02552.0-10	Morsetti a pressione a 2 poli ¹	Magnete, clip	40	42	-
02552.0-11	Morsetti a pressione a 2 poli ¹	Vite, clip	52	36	-

¹Morsetti a pressione per collegamento a catena, 2 poli 2,5 mm², Filo flessibile con terminali 1,5 mm² | ²La larghezza ed altezza massima dipendono dal kit di fissaggio usato

ACCESSORI PER LAMPADE CON CONNETTORE

Connettori e cavi per alimentazione elettrica non sono forniti con la lampada LED 025. Queste parti devono essere ordinate separatamente. Set comprensivi di lampada ed accessori sono disponibili su richiesta.

CAVO DI COLLEGAMENTO CON CONNETTORE FEMMINA ED ESTREMITÀ APERTA



Cod. Art.	Modello	Lunghezza	Tensione	Colore	Utilizzo	Omologazioni ³
244356	cavo 2 x 1,5 mm ² con connettore femmina	2,0 m	AC/DC	Connettore: bianco, Cavo: bianco	Alimentazione in entrata	VDE
244357	cavo 2 x AWG 15 con connettore femmina	2,0 m	AC/DC	Connettore: bianco, Cavo: bianco	Alimentazione in entrata	VDE + UL

³ applicabili solo ai singoli componenti (cavo e connettori)

CAVO CON 2 CONNETTORI PER COLLEGAMENTO A CATENA



Cod. Art.	Modello	Lunghezza	Tensione	Colore	Utilizzo	Omologazioni ³
244358	cavo 2 x 1,5 mm ² con 2 connettori	1,0 m	AC/DC	Connettore: bianco, Cavo: bianco	collegamento a catena	VDE
244359	cavo 2 x AWG 15 con 2 connettori	1,0 m	AC/DC	Connettore: bianco, Cavo: bianco	collegamento a catena	VDE + UL

³ applies only to the individual components (cable and connectors)

CONNETTORI FEMMINA / MASCHIO



Foto: Connettore femmina, Cod. Art. 264057

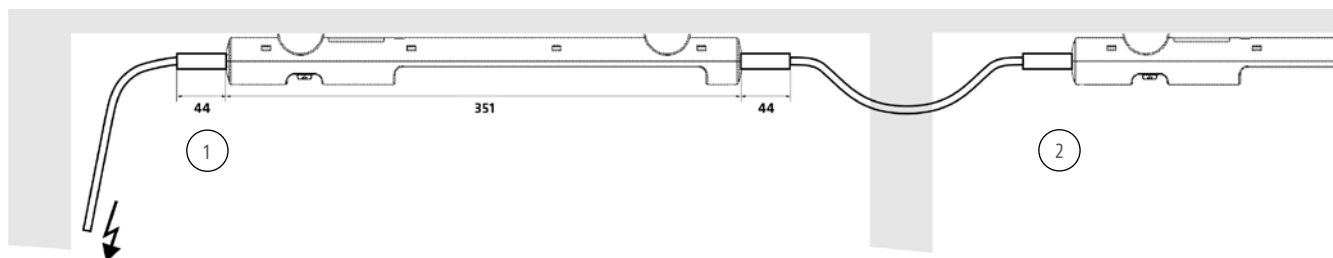


Foto: Connettore maschio, Cod. Art. 264058

Cod. Art.	Modello	Colore	Utilizzo	Sezione del cavo ⁴	Omologazioni
264057	connettore femmina	bianco	Alimentazione in entrata	0,5-2,5 mm ² (AWG 14-20)	VDE + UL
264058	connettore maschio	bianco	alimentazione in uscita	0,5-2,5 mm ² (AWG 14-20)	VDE + UL

⁴ Applicabile a filo rigido e flessibile. I terminali devono essere usati con il filo flessibile.

ESEMPIO DI COLLEGAMENTO



Questa illustrazione mostra la lampada LED 025 Multitensione in un' applicazione con connettore plug-in e collegamento a catena. In questo modo possono essere velocemente collegate fino ad un massimo di 10 lampade. I connettori plug-in a bloccaggio istantaneo assicurano un collegamento elettrico stabile anche in presenza di forti vibrazioni. Questo esempio mostra un' applicazione AC 230V che utilizza il cavo di alimentazione in entrata con connettore femmina Cod. Art. 244356 (1) e il cavo per il collegamento a catena con 2 connettori Cod. Art. 244358 (2)

I connettori Femmina/Maschio possono essere usati anche per l'assemblaggio con cavi di lunghezza non standard.